



**Vlaanderen**  
is onderwijs & vorming

**AGODI**  
AGENTSCHAP VOOR  
ONDERWIJSDIENSTEN

# ABC-opleiding

## Leerlingensecretariaat

### secundair onderwijs

2021-2022

Digitale versie

**AGODI**  
**ACADEMIE**



# Algemene zaken

- ▶ Verschillende hoofdstukken → eigen PPT met voice-over
- ▶ Hoofdstuk Schoolbeheerteam: korte animatiefilmpjes



# Programma

1. **Algemene structuur**
2. Programmaties
3. Leerplicht
4. Inschrijving van leerling
5. Registratie van aan- en afwezigheden

# Programma

6. Discimus, Edison-zending en Mijn Onderwijs
7. Verificatie
8. Schoolbeheerteam
9. Informatiekanalen en opleidingen





# 1. Algemene structuur

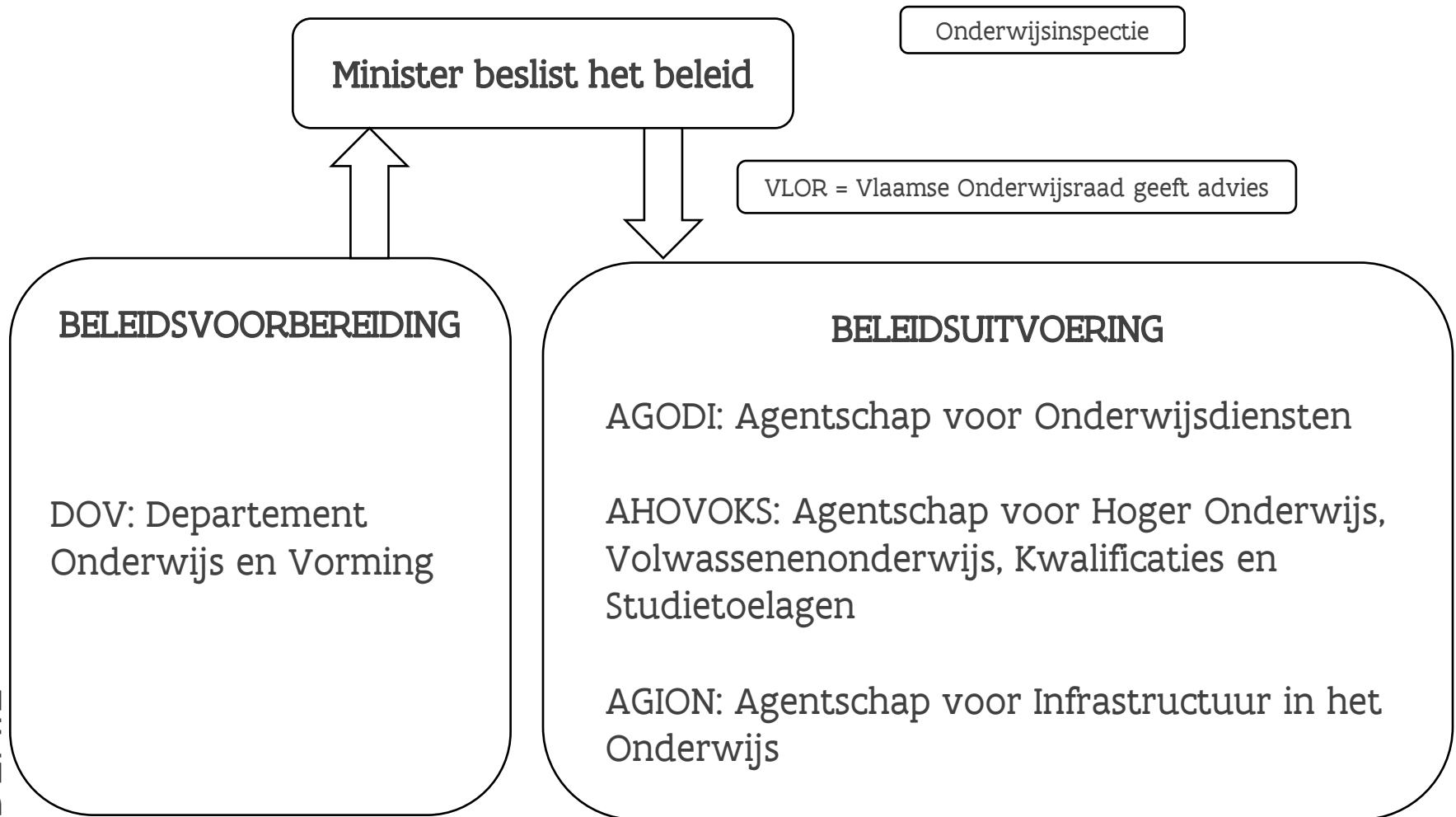


**Vlaanderen**  
is onderwijs & vorming

**AGODI**  
AGENTSCHAP VOOR  
ONDERWIJSDIENSTEN



# Beleidsdomein Onderwijs en Vorming



# AGODI – 6 afdelingen

Administrateur-generaal

*Patrick Poelmans*

ondersteund door stafdiensten

**Afdeling**  
Basisonderwijs, DKO en CLB  
Scholen en leerlingen

Veerle VAN DE VELDE

**Afdeling**  
Personeel Basisonderwijs  
en CLB

Patricia VAN REET

**Afdeling**  
Advies en ondersteuning  
Onderwijspersoneel\*

Herman PANNEELS

**Afdeling**  
Secundair Onderwijs Scholen  
en leerlingen

Caroline VANBRABANT

**Afdeling**  
Personeel Secundair  
onderwijs  
en DKO

Katrien DE BECKER

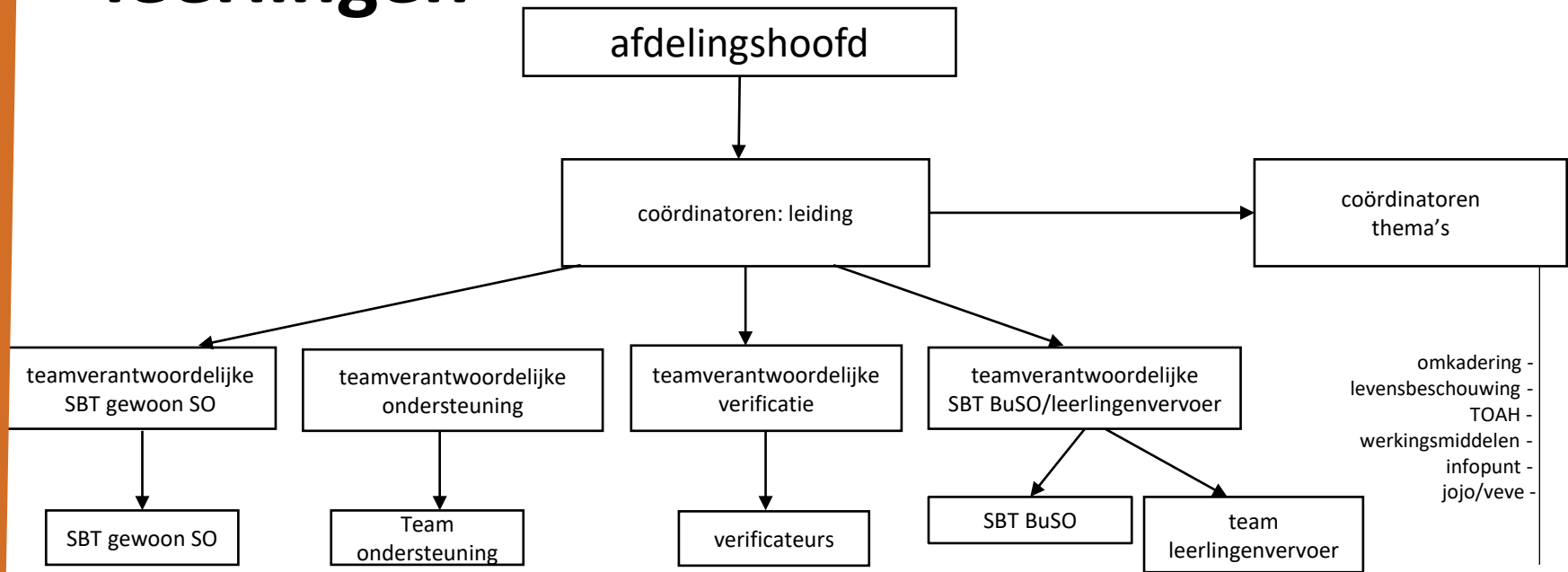
**Afdeling**  
ICT \*

Jeroen DEPOORTERE

\* Deze afdelingen ondersteunen tevens de afdelingen van het Agentschap voor Hoger Onderwijs Volwassenenonderwijs Kwalificaties en Studietoelagen (AHOVOKS)



# Structuur afdeling SO – Scholen en leerlingen





# AGODI

## Missie

Als betrouwbare partner tussen beleid, scholen en andere actoren, dragen we bij tot kwaliteitsvol onderwijs voor iedereen.

## Visie

Aandacht voor onze klanten

Goedgezinde medewerkers

Ondersteuning van de minister en het beleid

Digitaal en efficiënt

Informatie



# Bijlagen

- ▶ Begrippen en afkortingen.
- ▶ Overzicht van de regelgeving: omzendbrieven met de link naar Edulex.



# Netten en schoolbesturen

## Officieel

GO!

Provinciaal

Gemeentelijk

Scholengroep

Provincie

Stad/gemeente/  
intercommunale

## Vrij

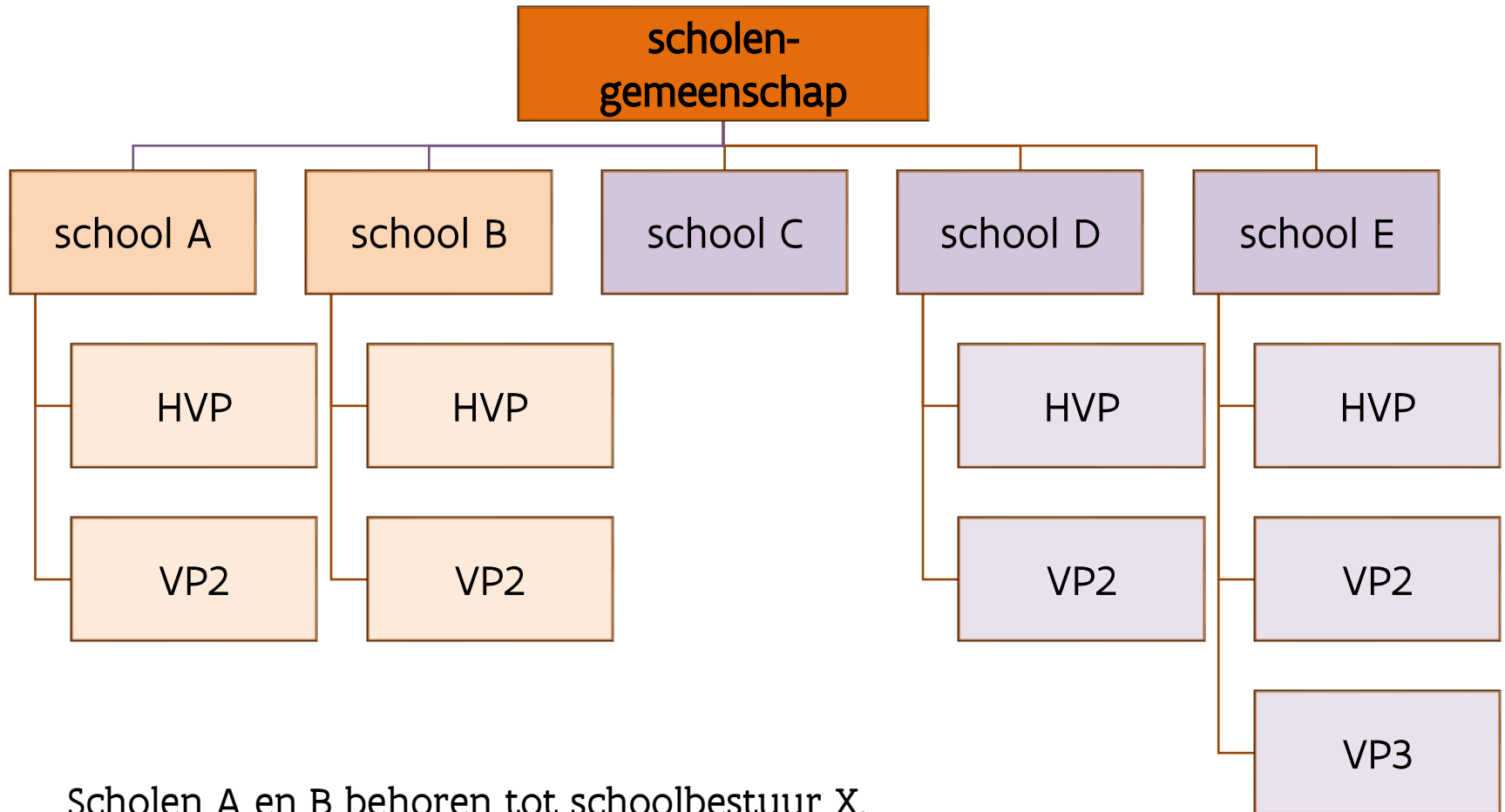
Vrij  
confessioneel

Vrij niet-  
confessioneel

Natuurlijke  
persoon of  
private  
rechtspersoon



# Organisatie van de scholen



Scholen A en B behoren tot schoolbestuur X.  
Scholen C, D en E behoren tot schoolbestuur Y.



# Scholen: gewoon voltijds secundair

instellingsnummer (max. 6 cijfers) + hoofdstructuur (311)

graden	administratieve groepen	
	A-stroom	B-stroom
eerste graad	<ul style="list-style-type: none"> <li>- 1ste leerjaar A</li> <li>- 2de leerjaar A: basisopties &amp; pakketten</li> </ul>	<ul style="list-style-type: none"> <li>- 1ste leerjaar B</li> <li>- 2de leerjaar B: basisopties &amp; pakketten</li> </ul>
tweede graad: studierichtingen	<p>onderwijsvormen: ASO - KSO - TSO</p> <ul style="list-style-type: none"> <li>- 1ste leerjaar vd 2de graad</li> <li>- 2de leerjaar vd 2de graad</li> </ul>	<p>onderwijsvorm: BSO</p> <ul style="list-style-type: none"> <li>- 1ste leerjaar vd 2de graad</li> <li>- 2de leerjaar vd 2de graad</li> </ul>
derde graad: studierichtingen opleidingen	<ul style="list-style-type: none"> <li>- 1ste leerjaar vd 3de graad</li> <li>- 2de leerjaar vd 3de graad</li> <li>- 3de leerjaar vd 3de graad</li> <li>- Se-n-Se-opleidingen</li> </ul>	<ul style="list-style-type: none"> <li>- 1ste leerjaar vd 3de graad</li> <li>- 2de leerjaar vd 3de graad</li> <li>- 3de leerjaar vd 3de graad</li> </ul>
hoger beroepsonderwijs	HBO verpleegkunde (altijd i.s.m. een hogeschool)	
graadloos	onthaalklas voor anderstalige nieuwkomers (OKAN)	





## Centra deeltijds onderwijs

instellingsnummer CDO (max. 6 cijfers) + hoofdstructuur (312)

administratieve groepen = opleidingen

- niet-modulaire (lineaire) opleidingen: studiebekrachtiging aan het einde van het schooljaar
- modulaire opleidingen:
  - opleiding bestaat uit een aantal modules
  - studiebekrachtiging aan het einde van de module
  - studiebekrachtiging is mogelijk op elk tijdstip

voltijds engagement:

- component leren
- component werkplekleren:
  - arbeidsdeelname, of
  - NAFT (Naadloos Flexibel Traject)



# Scholen: buitengewoon secundair

instellingsnummer (max. 6 cijfers) + hoofdstructuur (321)

types	opleidingsvormen			
	OV 1	OV 2	OV 3	OV 4
<i>(type 1)</i>	●	●	●	●
type 2	●	●	●	●
type 3	●	●	●	●
type 4	●	●	●	●
type 5	●	●	●	●
type 6	●	●	●	●
type 7	●	●	●	●
type 9	●	●	●	●
type BA	●	●	●	●

- type beperking: welke ondersteuning is er nodig?
- opleidingsvorm: wat is de aard en het doel van het onderwijs?



## Buitengewoon secundair: types

- *(type 1: wordt geleidelijk vervangen door type BA)*
- type 2: verstandelijke beperking
- type 3: emotionele of gedragsstoornis
- type 4: motorische (lichamelijke) beperking
- type 5: ziekenhuisschool of preventorium
- type 6: visuele beperking (gezichtsstoornis)
- type 7: auditieve beperking (gehoorstoornis) of een spraak- of taalstoornis
- type 9: autismespectrumstoornis (ASS)
- type basisaanbod (BA)



## Buitengewoon secundair: opleidingsvormen

### OV 1:

- integratie in een beschermd leef- en/of werkmilieu
- minstens 4 leerjaren

### OV 2:

- tewerkstelling in een werkomgeving met ondersteuning
- 2 fasen van elk minstens 2 leerjaren

### OV 3:

- tewerkstelling in een gewoon werkmilieu
- 1 jaar observatiefase
- 2 jaar opleidingsfase
- 2 jaar kwalificatiefase
- optioneel : 1 jaar integratiefase (ABO)

### OV 4:

zie gewoon voltijds secundair



## Duaal leren: wat is het?

- Opleidingstraject waarbij het aanleren van competenties evenwichtig verdeeld is over een werkplek (= werkplekcomponent) en een aanbieder duaal leren (= schoolcomponent).
- Aanbieders:
  - scholen voltijds onderwijs (BuSO, TSO, BSO)
  - CDO's
  - SYNTRA
- Voltijds onderwijs: zowel op school als op de werkplek wordt er geleerd.





## Duaal leren: de leerlingen

Doelgroep: leerlingen die

- deeltijds leerplichtig zijn
- geacht worden arbeidsrijp en arbeidsbereid te zijn
- voldoen aan de specifieke toelatingsvoorwaarden van het structuuronderdeel van hun keuze

Mogelijke contracten:

- overeenkomst alternerende opleiding ( $\geq 20$  uur op werkplek)
- stageovereenkomst ( $< 20$  uur op werkplek)
- deeltijdse arbeidsovereenkomst (social profit/zeevisserij en  $> 20$  uur op werkplek)



## Duaal leren: de werkplek

- Het bedrijf moet een erkend leerbedrijf zijn.
- Syntra Vlaanderen doet de erkenning.
- In het bedrijf wordt een MENTOR aangesteld.
- Op school wordt een TRAJECTBEGELEIDER aangesteld.
- Welke vorming:
  - Op school: algemene vorming EN beroepsgerichte vorming.
  - In het bedrijf: enkel beroepsgerichte vorming.
  - In onderlinge afspraak (wie neemt wat voor zijn rekening).

