



Vlaanderen
is onderwijs & vorming

AGODI
AGENTSCHAP VOOR
ONDERWIJSDIENSTEN

ABC-opleiding

Leerlingensecretariaat

secundair onderwijs

2020-2021

Digitale versie

AGODI
ACADEMIE



Algemene zaken

- ▶ Verschillende hoofdstukken → eigen PPT met voice-over
- ▶ Hoofdstuk Schoolbeheerteam: korte animatiefilmpjes

Programma

1. **Algemene structuur**
2. Programmaties
3. Leerplicht
4. Inschrijving van leerling
5. Registratie van aan- en afwezigheden

Programma

6. Discimus, Edison-zending en Mijn Onderwijs
7. Verificatie
8. Schoolbeheerteam
9. Informatiekanalen en opleidingen



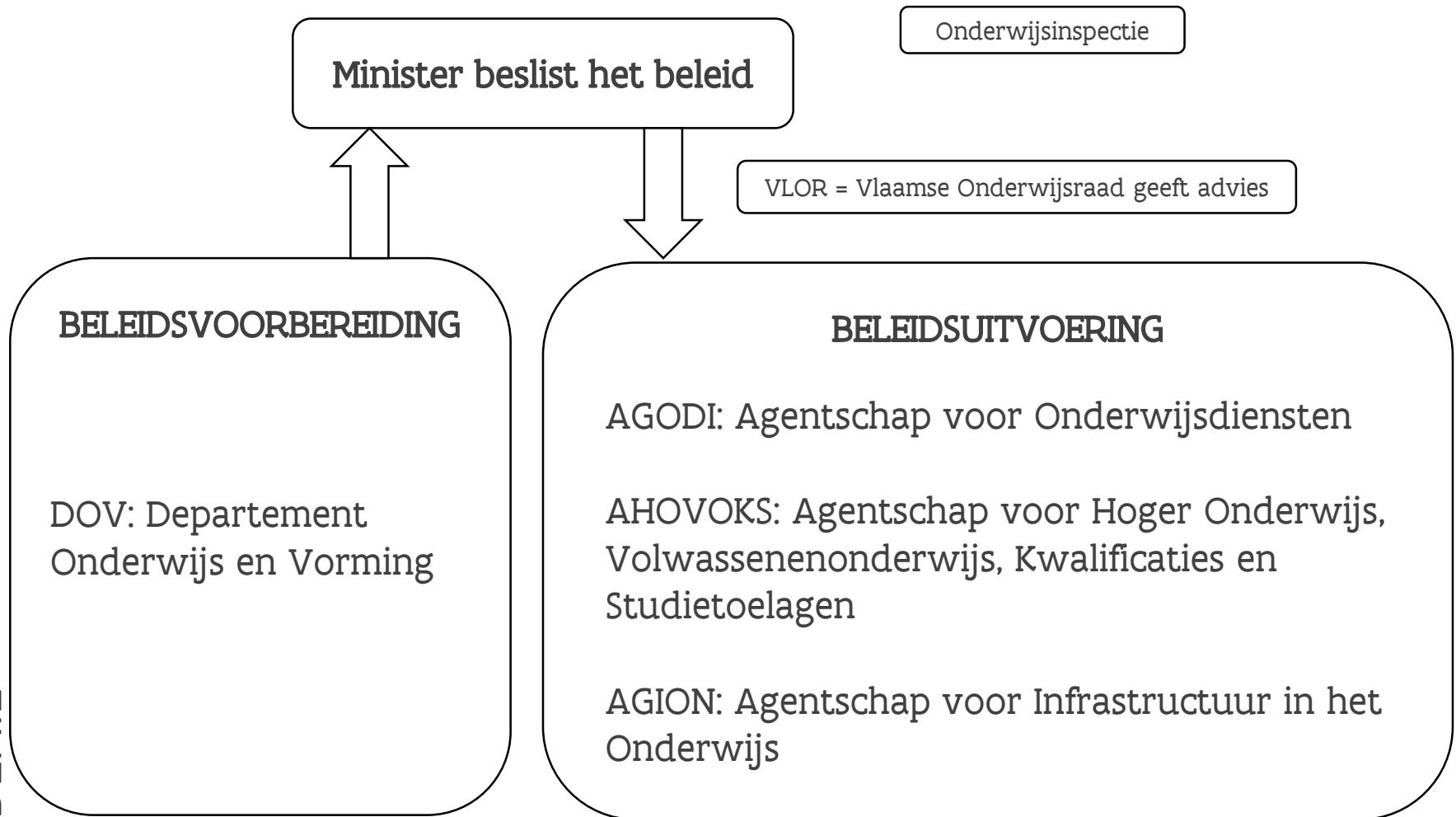
1. Algemene structuur



Vlaanderen
is onderwijs & vorming

AGODI
AGENTSCHAP VOOR
ONDERWIJSDIENSTEN

Beleidsdomein Onderwijs en Vorming



AGODI – 6 afdelingen

Administrateur-generaal

Patrick Poelmans

ondersteund door stafdiensten

Afdeling
Basisonderwijs, DKO en CLB
Scholen en leerlingen

Veerle VAN DE VELDE

Afdeling
Personeel Basisonderwijs
en CLB

Patricia VAN REET

Afdeling
Advies en ondersteuning
Onderwijspersoneel*

Herman PANNEELS

Afdeling
Secundair Onderwijs Scholen
en leerlingen

Caroline VANBRABANT

Afdeling
Personeel Secundair
onderwijs
en DKO

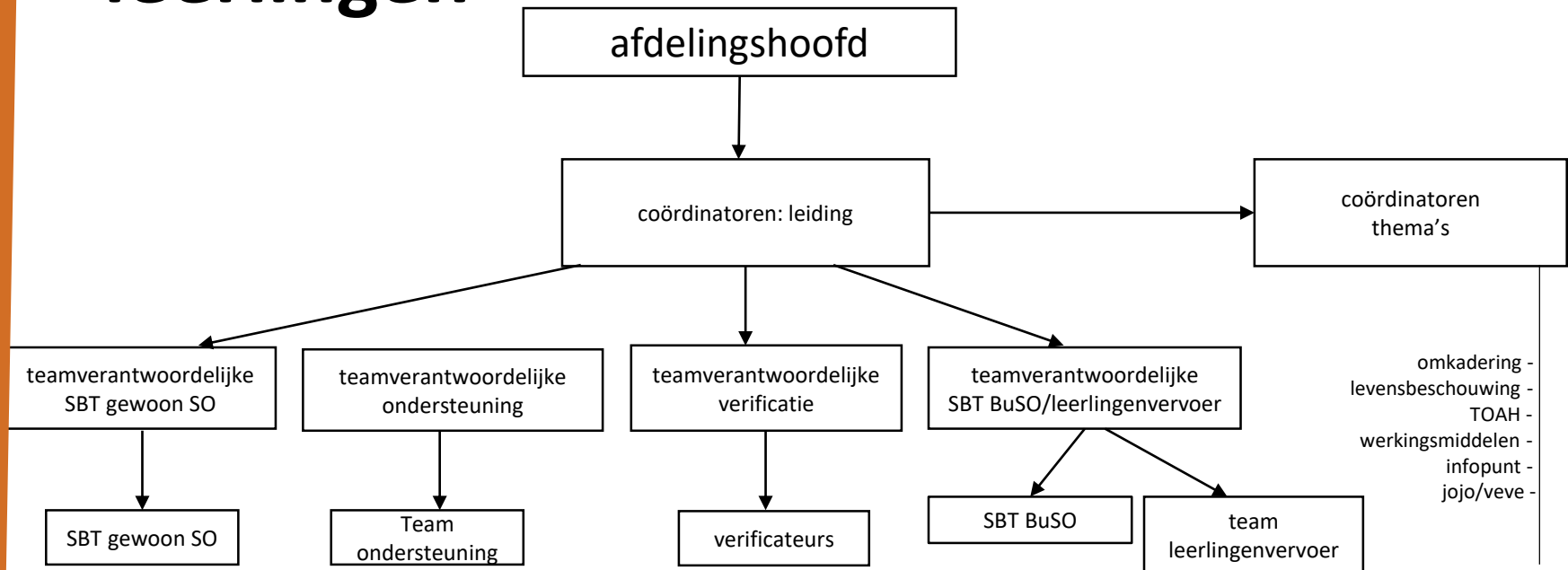
Katrien DE BECKER

Afdeling
ICT *

Jeroen DEPOORTERE

* Deze afdelingen ondersteunen tevens de afdelingen van het Agentschap voor Hoger Onderwijs Volwassenenonderwijs Kwalificaties en Studietoelagen (AHOVOKS)

Structuur afdeling SO – Scholen en leerlingen



AGODI

Missie

Als betrouwbare partner tussen beleid, scholen en andere actoren, dragen we bij tot kwaliteitsvol onderwijs voor iedereen.

Visie

Aandacht voor onze klanten

Goedgezinde medewerkers

Ondersteuning van de minister en het beleid

Digitaal en efficiënt

Informatie

Bijlagen

- ▶ Begrippen en afkortingen.
- ▶ Overzicht van de regelgeving: omzendbrieven met de link naar Edulex.

Netten en schoolbesturen

Officieel

GO!

Provinciaal

Gemeentelijk

Scholengroep

Provincie

Stad/gemeente/
intercommunale

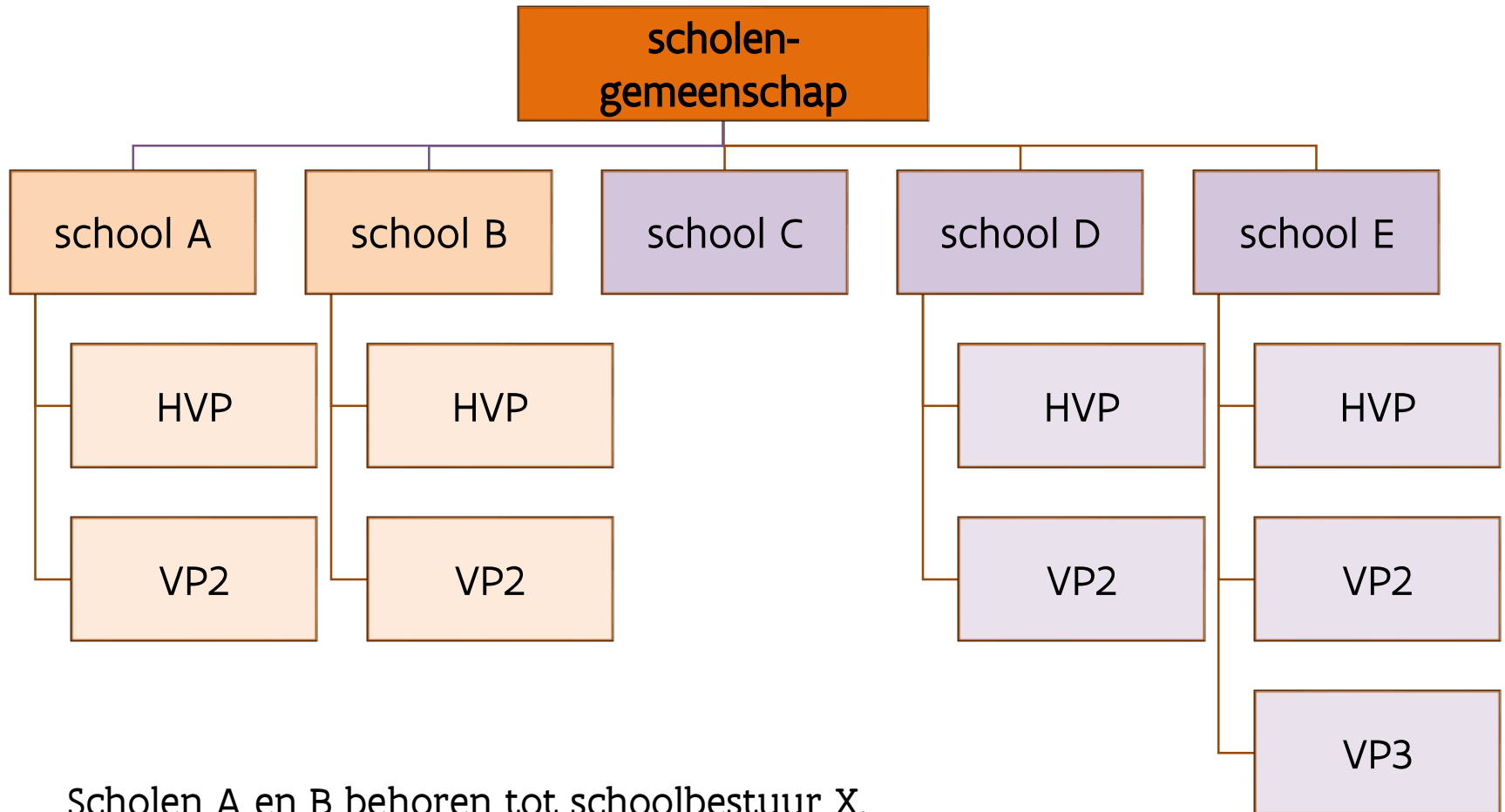
Vrij

Vrij
confessioneel

Vrij niet-
confessioneel

Natuurlijke
persoon of
private
rechtspersoon

Organisatie van de scholen



Scholen A en B behoren tot schoolbestuur X.
Scholen C, D en E behoren tot schoolbestuur Y.

Scholen: gewoon voltijds secundair

instellingsnummer (max. 6 cijfers) + hoofdstructuur (311)

| graden | administratieve groepen | |
|---|---|--|
| | A-stroom | B-stroom |
| eerste graad | <ul style="list-style-type: none"> - 1ste leerjaar A - 2de leerjaar A: basisopties & pakketten | <ul style="list-style-type: none"> - 1ste leerjaar B - 2de leerjaar B: basisopties & pakketten |
| tweede graad: studierichtingen | <p>onderwijsvormen: ASO - KSO - TSO</p> <ul style="list-style-type: none"> - 1ste leerjaar vd 2de graad - 2de leerjaar vd 2de graad | <p>onderwijsvorm: BSO</p> <ul style="list-style-type: none"> - 1ste leerjaar vd 2de graad - 2de leerjaar vd 2de graad |
| derde graad: studierichtingen opleidingen | <ul style="list-style-type: none"> - 1ste leerjaar vd 3de graad - 2de leerjaar vd 3de graad - 3de leerjaar vd 3de graad - Se-n-Se-opleidingen | <ul style="list-style-type: none"> - 1ste leerjaar vd 3de graad - 2de leerjaar vd 3de graad - 3de leerjaar vd 3de graad |
| hoger beroepsonderwijs | HBO verpleegkunde (altijd i.s.m. een hogeschool) | |
| graadloos | onthaalklas voor anderstalige nieuwkomers (OKAN) | |

Na dit jaar kan je een diploma SO behalen

-> centra voor deeltijds onderwijs

instellingsnummer CDO (max. 6 cijfers) + hoofdstructuur (312)

administratieve groepen = opleidingen

- niet-modulaire (lineaire) opleidingen: studiebekrachtiging aan het einde van het schooljaar
- modulaire opleidingen:
 - opleiding bestaat uit een aantal modules
 - studiebekrachtiging aan het einde van de module
 - studiebekrachtiging is mogelijk op elk tijdstip

voltijds engagement:

- component leren
- component werkpleklernen:
 - arbeidsdeelname, of
 - NAFT (Naadloos Flexibel Traject) -> wordt vervangen door de aanloopfase

Scholen: buitengewoon secundair

instellingsnummer (max. 6 cijfers) + hoofdstructuur (321)

| types | opleidingsvormen | | | |
|-----------------|------------------|------|------|------|
| | OV 1 | OV 2 | OV 3 | OV 4 |
| <i>(type 1)</i> | ● | ● | ● | ● |
| type 2 | ● | ● | ● | ● |
| type 3 | ● | ● | ● | ● |
| type 4 | ● | ● | ● | ● |
| type 5 | ● | ● | ● | ● |
| type 6 | ● | ● | ● | ● |
| type 7 | ● | ● | ● | ● |
| type 9 | ● | ● | ● | ● |
| type BA | ● | ● | ● | ● |

- type beperking: welke ondersteuning is er nodig?
- opleidingsvorm: wat is de aard en het doel van het onderwijs?

Buitengewoon secundair: types

- *(type 1: wordt geleidelijk vervangen door type BA)*
- type 2: verstandelijke beperking
- type 3: emotionele of gedragsstoornis
- type 4: motorische (lichamelijke) beperking
- type 5: ziekenhuisschool of preventorium
- type 6: visuele beperking (gezichtsstoornis)
- type 7: auditieve beperking (gehoorstoornis) of een spraak- of taalstoornis
- type 9: autismespectrumstoornis (ASS)
- type basisaanbod (BA)

Buitengewoon secundair: opleidingsvormen

OV 1:

- integratie in een beschermd leef- en/of werkmilieu
- minstens 4 leerjaren

OV 2:

- tewerkstelling in een werkomgeving met ondersteuning
- 2 fasen van elk minstens 2 leerjaren

OV 3:

- tewerkstelling in een gewoon werkmilieu
- 1 jaar observatiefase
- 2 jaar opleidingsfase
- 2 jaar kwalificatiefase
- optioneel : 1 jaar integratiefase (ABO)

OV 4:

zie gewoon voltijds secundair

Duaal leren: wat is het?

- Opleidingstraject waarbij het aanleren van competenties evenwichtig verdeeld is over een werkplek (= werkplekcomponent) en een aanbieder duaal leren (= schoolcomponent).
- Aanbieders:
 - scholen voltijds onderwijs (BuSO, TSO, BSO)
 - CDO's
 - SYNTRA
- Voltijds onderwijs: zowel op school als op de werkplek wordt er geleerd.

Duaal leren: de leerlingen

Doelgroep: leerlingen die

- deeltijds leerplichtig zijn
- geacht worden arbeidsrijp en arbeidsbereid te zijn
- voldoen aan de specifieke toelatingsvoorwaarden van het structuuronderdeel van hun keuze

Mogelijke contracten:

- overeenkomst alternerende opleiding (≥ 20 uur op werkplek)
- stageovereenkomst (< 20 uur op werkplek)
- deeltijdse arbeidsovereenkomst (social profit/zeevisserij en > 20 uur op werkplek)

Duaal leren: de werkplek

- Het bedrijf moet een erkend leerbedrijf zijn.
- Syntra Vlaanderen doet de erkenning.
- In het bedrijf wordt een MENTOR aangesteld.
- Op school wordt een TRAJECTBEGELEIDER aangesteld.
- Welke vorming:
 - Op school: algemene vorming EN beroepsgerichte vorming.
 - In het bedrijf: enkel beroepsgerichte vorming.
 - In onderlinge afspraak (wie neemt wat voor zijn rekening).